

# 同陽能源股份有限公司

## 108 年度電業年報

➤ 本月報資訊將公告於以下網址：

<http://www.tatungforeverenergy.com/CompanyReport/Index>

制表日期:109 年 3 月 27 日

# 【發電業】

## 目錄

壹、電業年報.....	1
一、營運綜合摘要分析報告.....	1
二、發電業之年度供電報告.....	2
表 3-1 裝置容量.....	2
表 3-2 發電量.....	3
表 3-3 發電設備運作情形.....	5
三、發電業之年度售電報告.....	6
表 4-1 售予公用售電業之售電量.....	6
四、收支實績比較表.....	7
五、財務報表.....	8
1. 資產負債表.....	8
2. 綜合損益表.....	9
3. 權益變動表.....	10
4. 現金流量表.....	11
六、關係企業關係概況.....	12

\* (項次四、資料涉及財務細節內容，我司列屬機密性資料，故不於官網公開)

## 壹、電業年報

### 一、營運綜合摘要分析報告

#### 1. 公司簡介：

同陽能源公司為大同集團旗下全資投資之電業公司，專營中大型電業案場。大同創立至今已屆 101 週年，憑藉著豐富的機電整合及重電專長，以穩健的經營方針伴隨著台灣的經濟成長，從台灣早期的基礎建設到現在的能源轉型，始終配合國策建設。

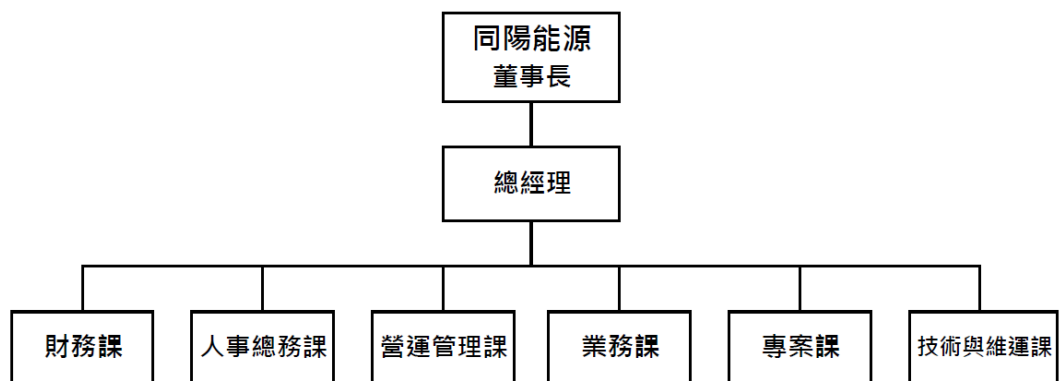
#### 2. 業務狀況：

在首張電業執照取得後，將持續發展太陽能產業，除了電廠開發與財務投資人合作之外，完整的太陽能經營團隊，更可提供各類型電廠建置需求，期待與各界合作並進，為台灣能源產業開創新局，期許能達成政府提倡的「能源安全、綠色經濟、環境永續」目標。

#### 3. 財務狀況：

詳收支實績比較表

#### 4. 組織系統圖：



#### 5. 重大營運事件：

無事故。

## 二、發電業之年度供電報告

表 3-1 裝置容量

108 年度

能源別	電廠/ 發電站名稱	機組別	本年度 實績值(瓩)(A)	上年度 實績值(瓩)(B)	年度差異比較 (A/B-1)*100	合計
太陽能	華映龍潭廠屋頂 型太陽光電系統		2620.8	NA	NA	
合計			2620.8	NA	NA	

備註：

1. 能源別欄位，請依照「抽蓄水力、火力（須區分燃煤、燃油、燃氣）、核能、慣常水力（須區分自有、承攬）、風力、太陽能、廢棄物、沼氣、生質能、地熱、海洋能、其他」類別，進行填寫。
2. 機組別欄位，請依照電業管制機關所核發電業執照上之機組名稱填寫。
3. 若為水力電廠或小型電廠，請於備註註明，並免按機組別填報。惟若電廠包含不同能源別機組，則仍需以機組別填報。
4. 須包含試運轉期間之發電機組。
- \*5. 案場於 107 年 12 月 27 日併聯，108 年度為併聯後第一年，故無去年資料值相比。

表 3-2 發電量

108 年度

## (1) 毛發電量、廠用電量

能源別	電廠/發電 站名稱	機組別	毛發電量			廠用電量			備註
			本年度實績 值(度)(A)	上年度實績 值(度)(B)	年度差異比較 (A/B-1)*100	本年度實績 值(度)(C)	上年度實績 值(度)(D)	年度差異比較 (C/D-1)*100	
太陽能	華映龍潭廠 屋頂型太陽 光電系統		3,172,095	NA	NA	0	NA	NA	
合計			3,172,095	NA	NA	0	NA	NA	

備註：

- 廠用電量係指發電所內用電，即發電廠因運轉發電機所消耗於各項附屬設備之電能。
- 能源別欄位，請依照「抽蓄水力、火力（須區分燃煤、燃油、燃氣）、核能、慣常水力（須區分自有、承攬）、風力、太陽能、廢棄物、沼氣、生質能、地熱、海洋能、其他」類別，進行填寫。
- 機組別欄位，請依照電業管制機關所核發電業執照上之機組名稱填寫。
- 若為水力電廠或小型電廠，請於備註註明，並免按機組別填報。惟若電廠包含不同能源別機組，則仍需以機組別填報。
- 須包含試運轉期間之發電機組。
- \*6. 案場於 107 年 12 月 27 日併聯，108 年度為併聯後第一年，故無去年資料值相比。

(2) 淨發電量、自用電量

能源別	電廠/發電站名稱	機組別	淨發電量			自用電量			備註
			本年度實績值(度)(A)	上年度實績值(度)(B)	年度差異比較(A/B-1)*100	本年度實績值(度)(C)	上年度實績值(度)(D)	年度差異比較(C/D-1)*100	
太陽能	華映龍潭廠 屋頂型太陽 光電系統		3,172,095	NA	NA	0	NA	NA	
合計			3,172,095	NA	NA	0	NA	NA	

備註：

1. 廠用電量係指發電所內用電，即發電廠因運轉發電機所消耗於各項附屬設備之電能。
2. 能源別欄位，請依照「抽蓄水力、火力（須區分燃煤、燃油、燃氣）、核能、慣常水力（須區分自有、承攬）、風力、太陽能、廢棄物、沼氣、生質能、地熱、海洋能、其他」類別，進行填寫。
3. 機組別欄位，請依照電業管制機關所核發電業執照上之機組名稱填寫。
4. 若為水力電廠或小型電廠，請於備註註明，並免按機組別填報。惟若電廠包含不同能源別機組，則仍需以機組別填報。
5. 須包含試運轉期間之發電機組。
- \*6. 案場於 107 年 12 月 27 日併聯，108 年度為併聯後第一年，故無去年資料值相比。

表 3-3 發電設備運作情形

108 年度

(1) 容量因數、可用率、最大出力值

能源別	電廠/發電 站名稱	機組別	容量因數			可用率			最大出力值			備註
			本年度 實績值 (%)(A)	上年度 實績值 (%)(B)	年度差異比 較(%) (A/B-1)*100	本年度 實績值 (%)(C)	上年度 實績值 (%)(D)	年度差異比 較(%) (C/D-1)*100	本年度 實績值 (%)(E)	上年度 實績值 (%)(F)	年度差異比 較(%) (E/F-1)*100	
太陽能	華映龍潭廠 屋頂型太陽 光電系統		13.63	NA	NA	100	NA	NA	97.07	NA	NA	
合計			13.63	NA	NA	100	NA	NA	97.07	NA	NA	

備註：

1. 能源別欄位，請依照「抽蓄水力、火力（須區分燃煤、燃油、燃氣）、核能、慣常水力（須區分自有、承攬）、風力、太陽能、廢棄物、沼氣、生質能、地熱、海洋能、其他」類別，進行填寫。
2. 機組別欄位，請依照電業管制機關所核發電業執照上之機組名稱填寫。
3. 若為水力電廠或小型電廠，請於備註註明，並免按機組別填報。惟若電廠包含不同能源別機組，則仍需以機組別填報。
4. 須包含試運轉期間之發電機組。
- \*5. 案場於 107 年 12 月 27 日併聯，目前為併聯後第一年，故無去年資料值相比。

### 三、發電業之年度售電報告

表 4-1 售予公用售電業之售電量

108 年度

能源別	本年度實績值 (度)(A)	上年度實績值 (度)(B)	年度差異比較(%) (A/B-1)*100
太陽能	<b>3,076,258</b>	<b>NA</b>	<b>NA</b>
<b>合計</b>	<b>3,076,258</b>	<b>NA</b>	<b>NA</b>

備註：能源別欄位，請依照「抽蓄水力、火力（須區分燃煤、燃油、燃氣）、核能、慣常水力（須區分自有、承攬）、風力、太陽能、廢棄物、沼氣、生質能、地熱、海洋能、其他」類別，進行填寫。

\*案場於 107 年 12 月 27 日併聯，目前為併聯後第一年，故無去年資料值相比。



## 六、關係企業關係概況

無出售電力予用戶之關係企業。